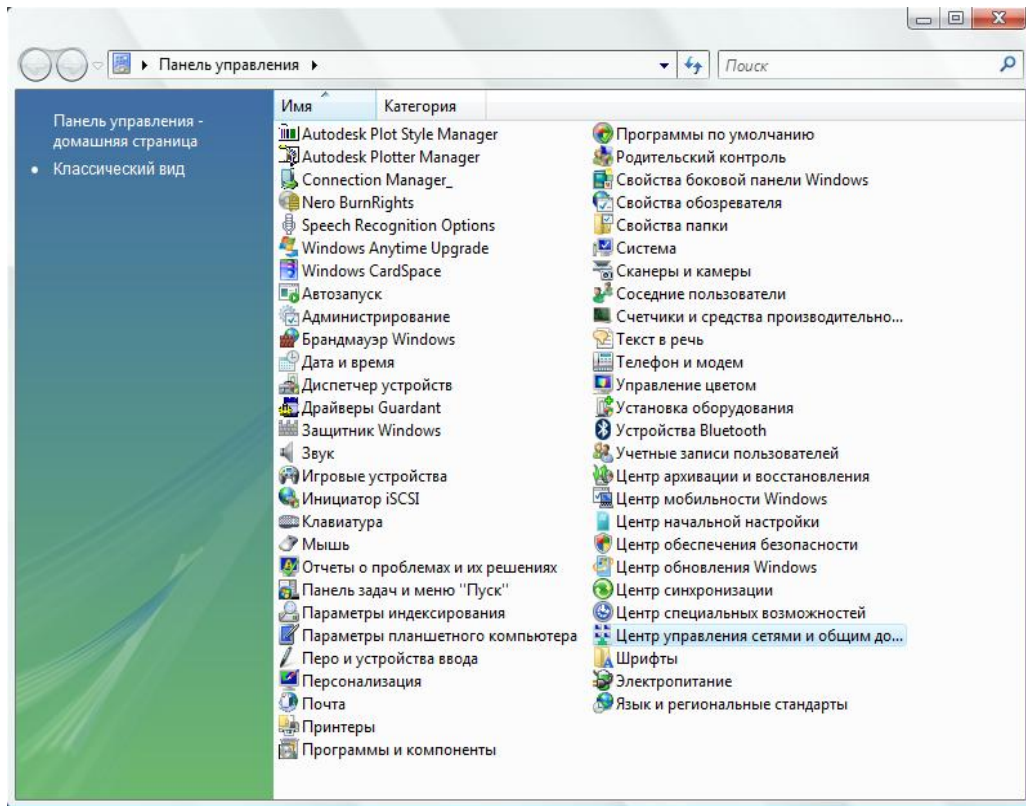


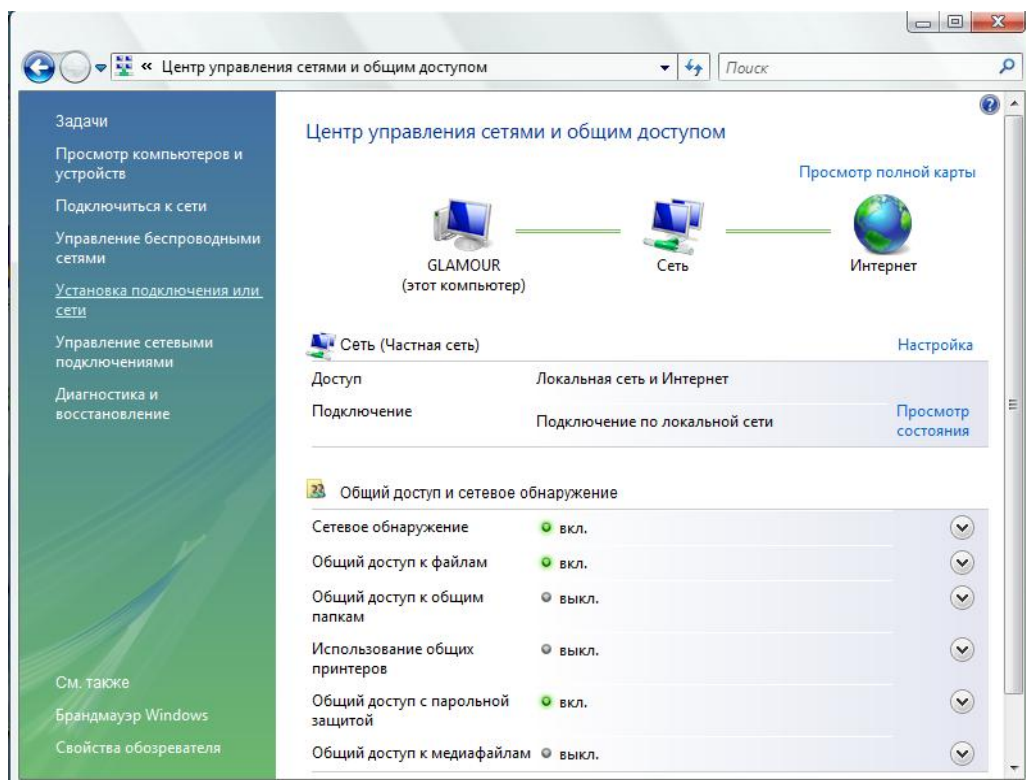


Настройка высокоскоростного подключения
Windows Vista

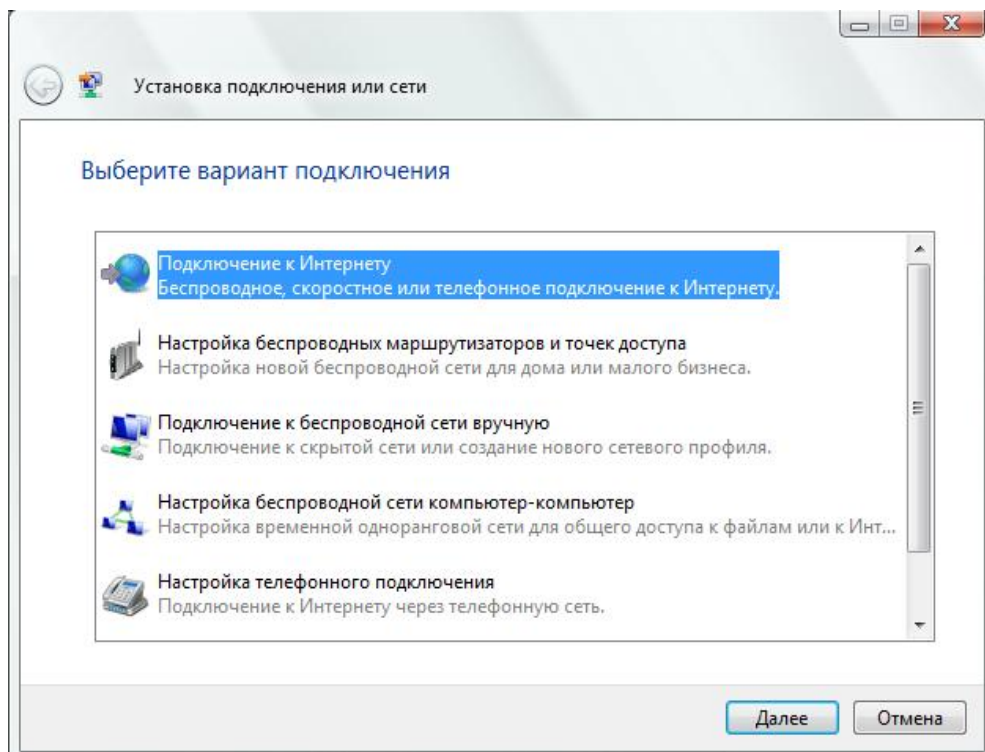
1. Пуск – Панель управления – Центр управления сетями и общим доступом



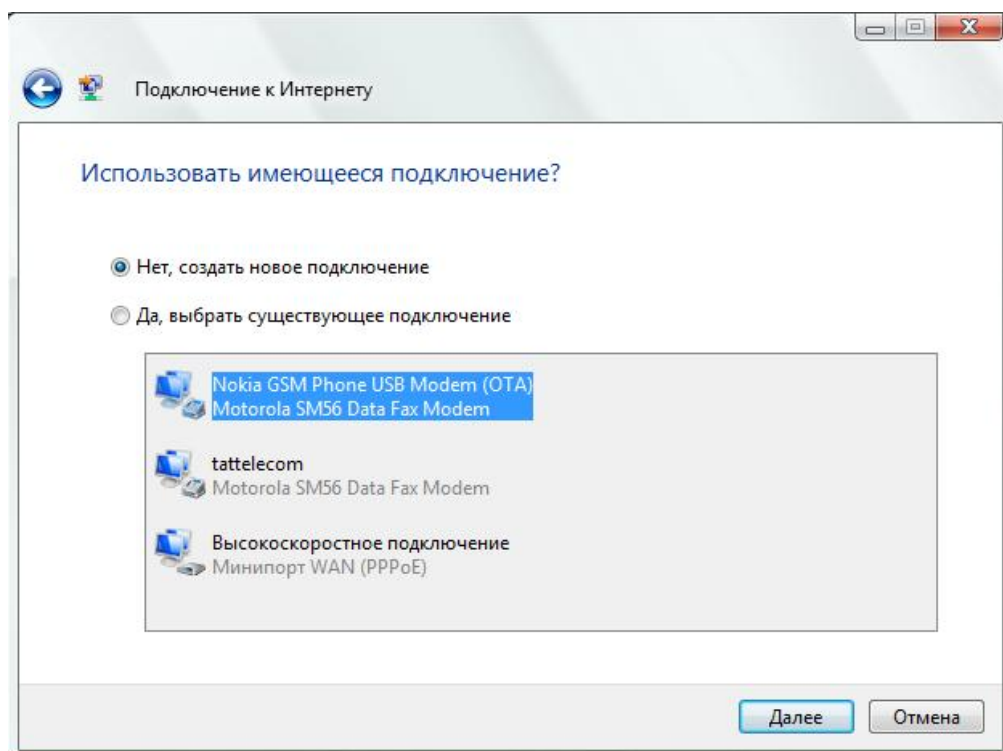
2. В панели задач выбираем пункт “Установка подключения или сети”



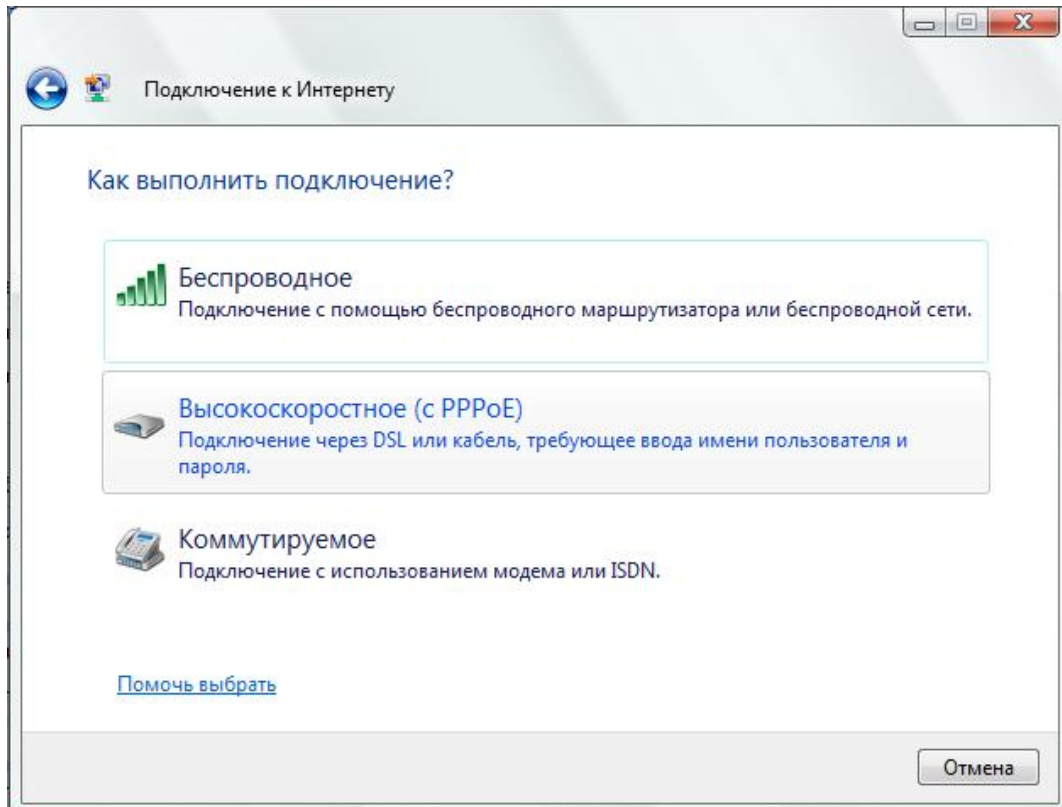
3. Выбираем пункт “Подключение к Интернету”, нажимаем кнопку “Далее”



4. Выбираем пункт “Нет, создать новое подключение”, нажимаем на кнопку “Далее”



5. Выбираем тип подключения “Высокоскоростное (с PPPoE)”



6. В поле “Имя пользователя” вводим логин с карты, в поле “Пароль” вводим пароль с карты, в поле “Имя подключения” вводим название подключения. Ставим галочку напротив пункта “Запомнить этот пароль”. Нажимаем на кнопку “Подключить”

