



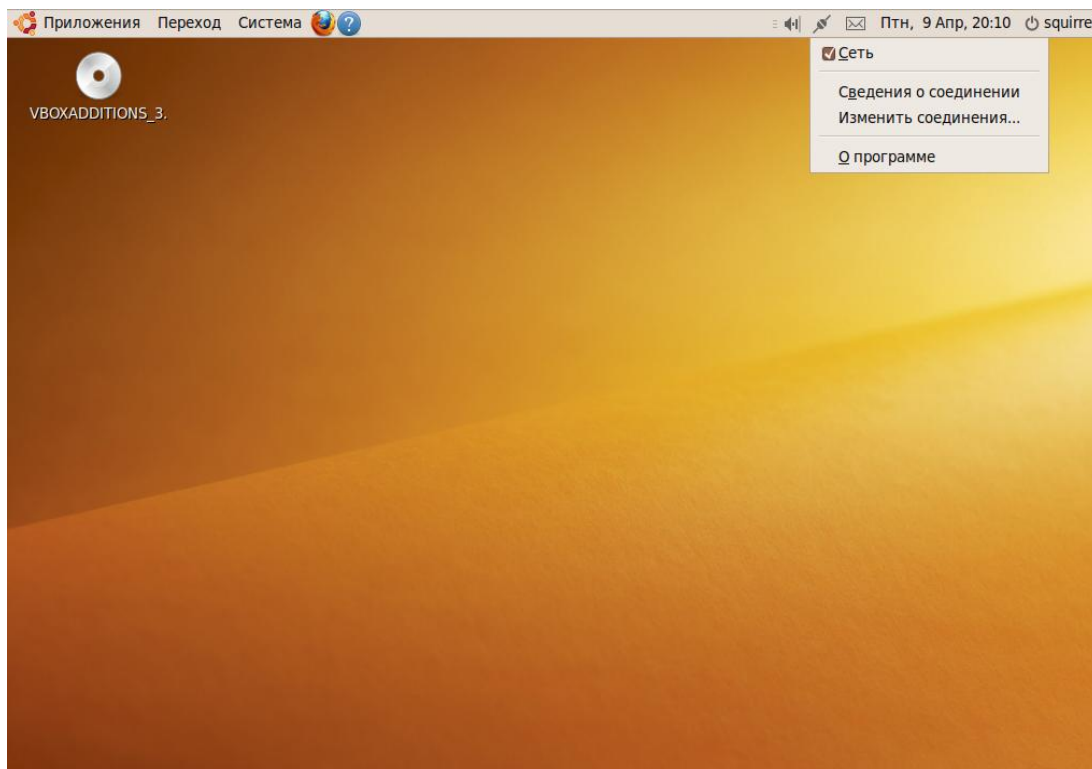
Настройка DSL-соединения

(модем настроен как мост).

Ubuntu Linux (не ниже версии 7.04)

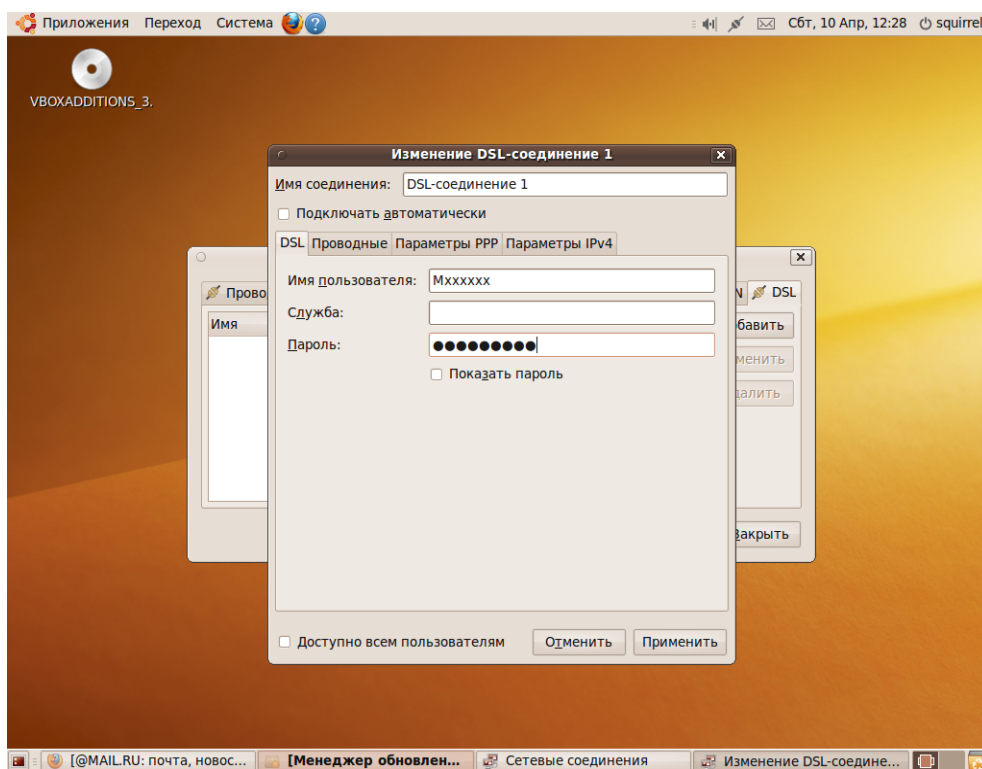
1. Находим значок NetworkManager'a (в старых версиях имеет вид монитора), кликаем правой кнопкой мыши по нему, находим пункт «Изменить соединения/Edit Connections».

При этом галочка «Сеть/Net» должна стоять.

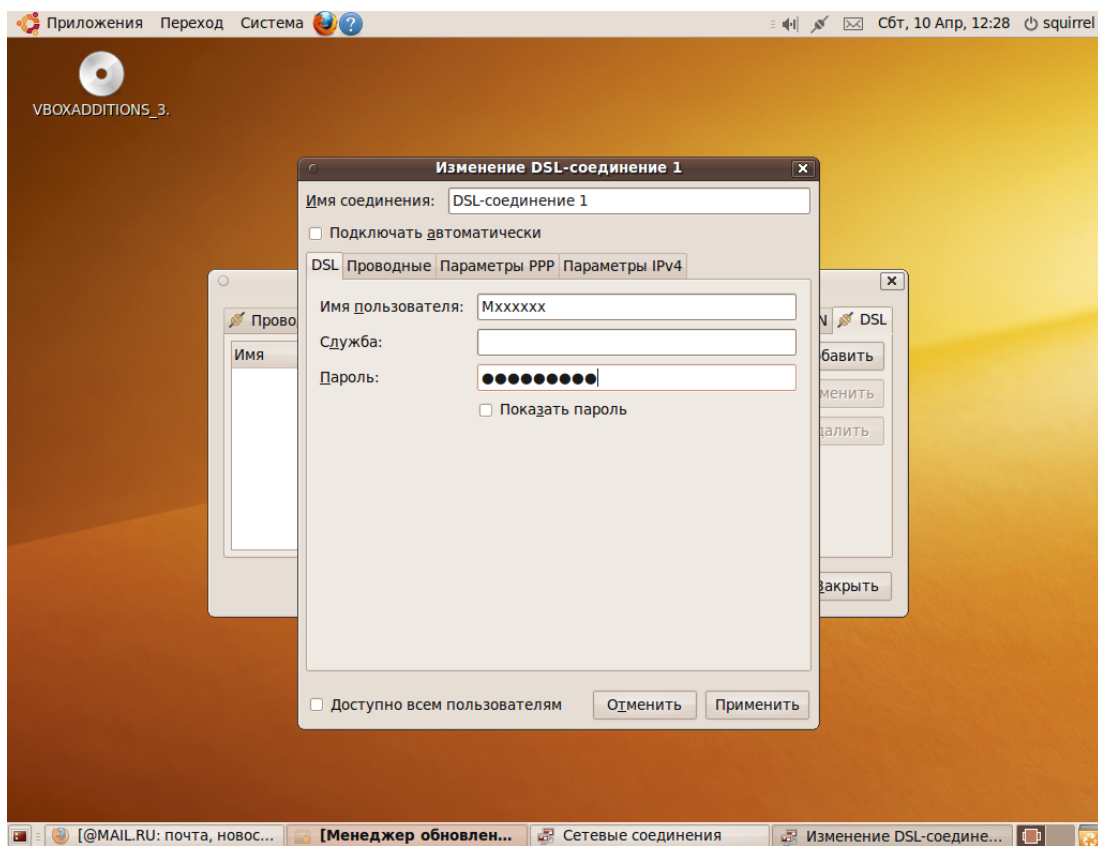


2. Выбираем вкладку DSL, находим там кнопку «Добавить/Add» и нажимаем на неё.

Появится окно настройки DSL-соединения.

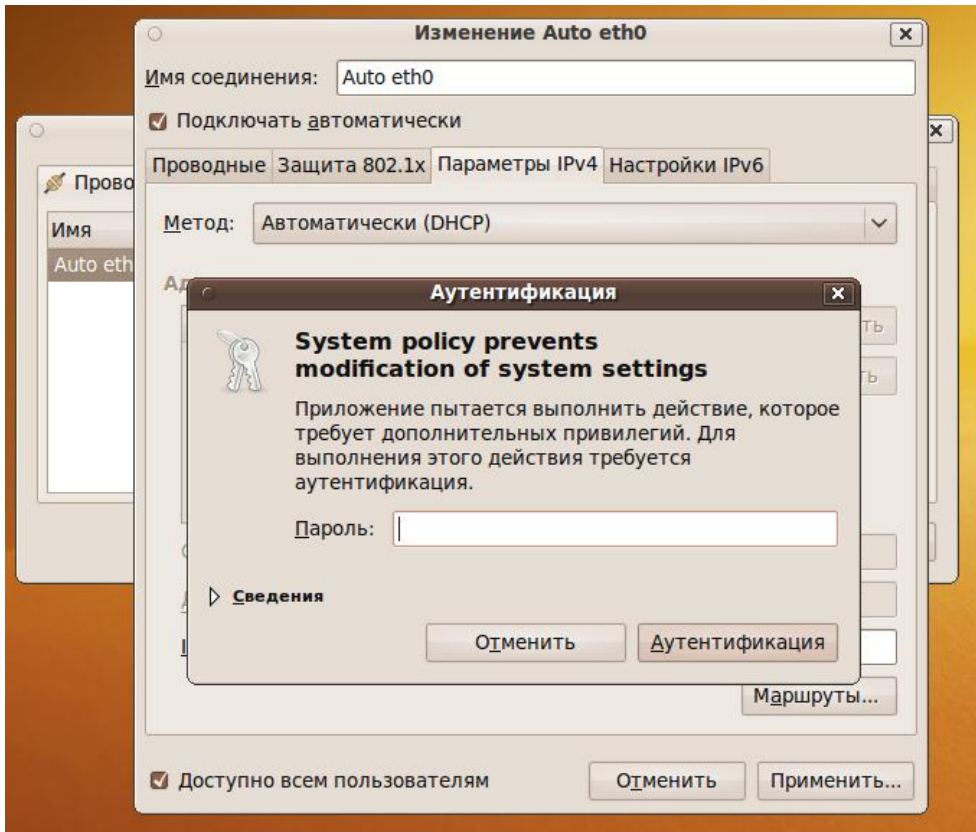


3. В поле «Имя соединения» подставляем любое удобное слово. Имя пользователя – логин с карточки, пароль – пароль с карточки. Поле для галочки «Подключать автоматически» отвечает за подключение во время авторизации пользователя с графическим входом в систему. Автоматического переподключения при обрыве связи эта галочка **НЕ ОБЕСПЕЧИВАЕТ**.



4. Нажимаем кнопку «Применить», при запросе аутентификации вводится пароль пользователя, под которым осуществлен вход в систему, либо пароль суперпользователя root

Закрываем окно «Сетевые соединения»



5. После нажатия левой кнопкой мыши на иконку Network Manager в списке сетей появится созданное нами DSL-соединение. Его активизация производится так же, щелчком левой кнопки мыши.